

Catalogo Labelling



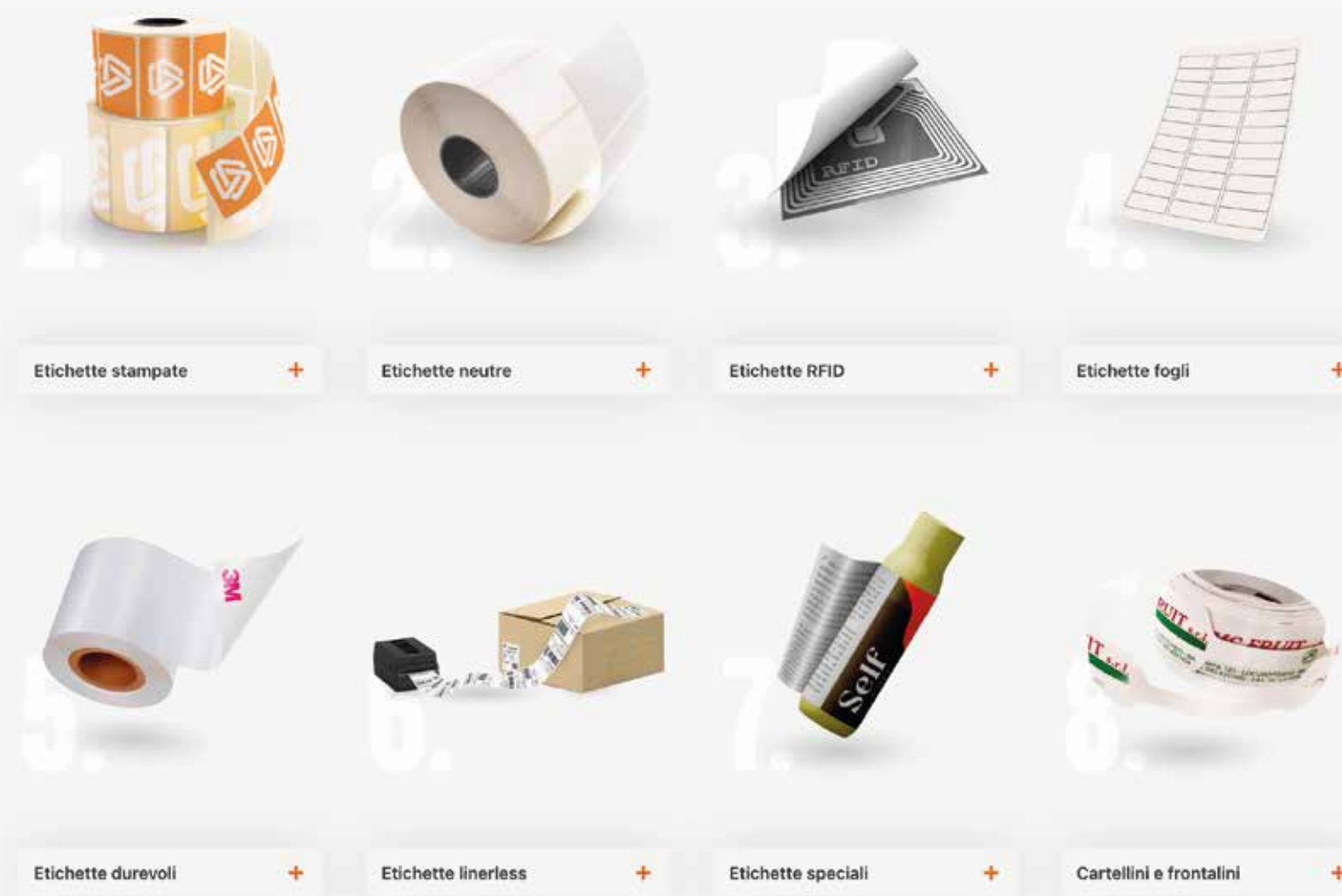
IL PIÙ GRANDE PRODUTTORE DI ETICHETTE IN ITALIA



146 LINEE DI PRODUZIONE PER GARANTIRE MASSIMA EFFICIENZA



73,5 mln mq etichette prodotte/anno	53 mln rotoli spediti/anno	26,5 mld etichette prodotte/anno
12 stabilimenti produttivi	12478 mq capacità di magazzino	512 dipendenti



Etichette stampate +	Etichette neutre +	Etichette RFID +	Etichette fogli +
Etichette durevoli +	Etichette linerless +	Etichette speciali +	Cartellini e frontalini +

DIGITALE	FLEXO	OFF SET
ORO A CALDO	RFID	FUSTELLATORI LASER

Tutte le nostre TECNICHE DI STAMPA

...e FINITURE DI STAMPA

OFFSET Stampa semi rotativa indiretta di estrema qualità su tutte le superfici, patinate e goffrate. La bagnatura della lastra, grazie al processo chimico, permette all'inchiostrazione di aderire solo nelle parti asciutte di essa e di trasferirle al caucciù di stampa. Questo procedimento assicura una definizione elevatissima sia nei tratti pieni che nei retini di stampa, ottenendo sempre risultati perfetti.

OFFSET DIGITALE La stampa rotativa offset di tipo digitale utilizza il massimo della tecnologia digitale, applicando criteri e concetti del mondo offset. La lastra è sostituita da un PDF che trasmette al RIP della macchina l'immagine da realizzare; un cilindro in caucciù trasferisce l'informazione sul materiale, garantendo una qualità perfetta e riducendo sprechi e costi di avviamento.

FLEXO UV È una stampa rotativa diretta, dal polimero al supporto patinato, con una velocità di lavorazione che raggiunge i 100 m/min. Offre la possibilità di stampare sia sul frontale patinato che nell'adesivo di qualsiasi materiale, fino a sette colori più la verniciatura in linea. La laminazione (film e freddo) e la doppia fustella permettono la stampa sia sulla parte frontale che sul liner di supporto.

TIPOGRAFICA Stampa semi-rotativa di alta qualità su tutte le superfici, patinate e goffrate con una velocità di lavorazione che raggiunge i 60 m/min. L'omogeneità dei colori durante la produzione garantisce una perfetta cromia anche in ristampa. Con l'inchiostrazione elettronica a partire dagli archivi CIP3 di pre stampa e il pre-registro automatico permette una riduzione dei tempi di preparazione e costi di produzione molto competitivi.

SERIGRAFIA La stampa serigrafica in piano, tradizionale ma sempre attuale, assicura un risultato finale di alto livello, anche in termini estetici. Lavoriamo soprattutto supporti trasparenti, sia lucidi che opachi, stampando su diversi telai. Con due gruppi per stampa a caldo ed embossing è possibile realizzare un'ampia gamma di colori e nobilitazioni per tutti i settori merceologici.

DIGITALE INK-JET UV La produttività della tecnologia flexo con la flessibilità del digitale. Stampa fino a sette colori, incluso il bianco opaco, con risoluzione nativa di 600 dpi e con una velocità di stampa fino a 75 m/min, impiegando inchiostri a essiccazione UV per una vasta gamma di supporti autoadesivi standard per etichette, con materiali non trattati e film plastici come polipropilene, polietilene, pet e pvc.

STAMPA A CALDO Grazie all'utilizzo di materiali "termovirabili", ossia che modificano la loro tonalità a contatto con il punzone metallico, si ottiene una stampa di etichette molto raffinata ed elegante. I colori maggiormente utilizzati sono argento e oro, ma disponiamo anche di colori pastello e metallizzati, da utilizzare per ottenere un prodotto di prima qualità.

STAMPA A FREDDO La stampa a freddo rotativa utilizza lamine metalliche di ogni genere per dare effetti stupendi su tutti i supporti patinati. Si realizza in un gruppo flessografico con un particolare inchiostro che il rullo anilox carica nel clichè, che poi trasferisce al supporto. La lamina si posa nelle parti inchiostrate del materiale a velocità altissime, fino ad arrivare a 100 m/min, per nobilitare anche grandi volumi di etichette.

LAMINAZIONE Le velocità di applicazione raggiunte dalle linee di confezionamento e i lunghi viaggi transoceanici a cui sono sottoposti i prodotti, hanno reso necessario proteggere la stampa con film plastici (lucidi, satinati e soft touch, con spessori più o meno importanti). Tutti i brand hanno bisogno che le proprie etichette resistano al confezionamento e all'utilizzo del cliente finale, soprattutto per i prodotti ricchi di alcool e i detersivi.

LAMINAZIONE 3D La laminazione 3D è una tecnologia che il mondo delle etichette ha sviluppato nell'ultimo decennio, sfruttando l'esempio del settore tessile. Questa nobilitazione nasce dall'unione della serigrafia a spessore e della laminazione metallica. Questo sistema porta la tridimensionalità a livelli altissimi di qualità ed estetica, esaltando la laminazione e garantendo spessori veramente pregiati e di qualità.

UV a SPESSORE SERIGRAFICA Con la tecnica della vernice UV a spessore si riescono ad esaltare particolari lavorazioni serigrafiche. L'inchiostro UV, trasferito sul supporto da un telaio di stampa apposito, permette di conferire diversi spessori, sia a tratti sottili che a parti piene, a seconda delle necessità. Con la nostra elevata esperienza in questa lavorazione, siamo in grado di garantire una qualità eccezionale.

Stabilimenti produttivi

Acquaviva delle Fonti (BA)

Caratteristiche

DESCRIZIONE

Lo stabilimento produttivo di Finlogic ad Acquaviva delle Fonti (BA), è il principale centro operativo del Gruppo, responsabile di oltre l'85% della capacità produttiva aziendale. Recentemente, la struttura è stata oggetto di ampliamenti e miglioramenti, con un incremento della superficie del 30% e della capacità produttiva del 20%, grazie all'adozione di macchinari innovativi, tra cui stampanti offset e digitali di ultima generazione.

Lo stabilimento si distingue per il suo approccio sostenibile: utilizza impianti fotovoltaici per alimentare la produzione e ha implementato misure per il contenimento energetico. Questo impegno verso l'ambiente si riflette anche nella produzione di etichette biodegradabili e compostabili, in linea con le certificazioni FSC e le esigenze di sostenibilità del mercato.

45 LINEE DI PRODUZIONE

- FUSTELLATORI NEUTRI
- FUSTELLATORI FOGLI A4
- FUSTELLATORE CON INSERTING TAG RFID
- FLEKO UV
- FLEKO UV LED
- OFFSET
- TIPOGRAFICA
- DIGITALE
- FUSTELLATORE LASER (NEW!)



Stabilimenti produttivi

Rottofreno (PC)

DESCRIZIONE

Lo stabilimento produttivo di Staf, in provincia di Piacenza, è un centro nevralgico per la stampa e la produzione di etichette adesive ad alta specializzazione dal 1994. Questo impianto rappresenta una realtà tecnologicamente avanzata, in grado di offrire soluzioni innovative per la tracciabilità e l'identificazione dei prodotti. Con le sue tecniche di stampa all'avanguardia, gli oltre 3500 formati di fustelle, una produzione continua, lo stabilimento risponde a esigenze complesse con prodotti altamente personalizzati.

La partnership con 3M permette di offrire una vasta gamma di soluzioni personalizzate di Etichette 3M di sicurezza, etichette durevoli, acetone resistant ed etichette resistenti ad alte temperature.



19 LINEE DI PRODUZIONE

- FUSTELLATORI NEUTRI
- FLEXP UV
- FLEXP UV LED
- FUSTELLATORE LASER IN PIANO
- DIGITALE LASER A FREDDO

Stabilimenti produttivi

Bollate (MI)

Caratteristiche

DESCRIZIONE

Lo stabilimento produttivo di Finlogic a Bollate, in provincia di Milano, rappresenta un centro strategico per la stampa di etichette adesive. Con una superficie di circa 3.200 mq e cinque linee di produzione dedicate alle etichette neutre, questa sede si distingue per la capacità di soddisfare esigenze diversificate di settori come alimentare, farmaceutico, cosmetico e logistico. L'importanza di questo impianto risiede non solo nella produzione su larga scala, ma anche nell'alto standard qualitativo, supportato da tecnologie innovative e processi certificati, come la certificazione FSC®, che assicura la sostenibilità dei materiali utilizzati.

5 LINEE DI PRODUZIONE

- FUSTELLATORI ETICHETTE NEUTRE
- FUSTELLATORI ETICHETTE IN FOGLI A4
- OLTRE A **3.000 MQ DI MAGAZZINO** CON PRODOTTI SEMPRE DISPONIBILI (ETICHETTE NEUTRE STANDARD, FOGLI A4 E RIBBON)



Stabilimenti produttivi

Città di Castello (PG)



Caratteristiche

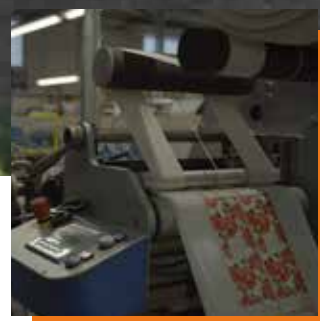
DESCRIZIONE

Lo stabilimento produttivo de Il Nastro, a Città di Castello (PG), rappresenta una realtà di eccellenza nel settore delle etichette adesive e delle soluzioni per l'identificazione automatica. L'azienda si è specializzata nella produzione di etichette personalizzate per diversi settori, utilizzando materiali innovativi e tecnologie avanzate. Questo stabilimento è caratterizzato da una forte attenzione alla qualità dei prodotti e alla personalizzazione, grazie a una lunga esperienza nel settore e a un costante investimento in ricerca e sviluppo. Grazie alla fusione con Finlogic, il sito di Città di Castello è oggi parte integrante di una strategia di crescita che punta all'innovazione e alla massima soddisfazione del cliente, rappresentando un valore aggiunto nel panorama della produzione di etichette in Italia.



15 LINEE DI PRODUZIONE

- FLE XO UV
- OFFSET
- OFFSET DIGITALE
- SERIGRAFICA
- STAMPA A CALDO E A FREDDO
- LAMINAZIONE STANDARD E 3D
- UV A SPESSORE SERIGRAFICO



Stabilimenti produttivi

Forlì



Caratteristiche

DESCRIZIONE

Lo stabilimento di Vignoli Graf, a Forlì, è specializzato nella produzione di etichette adesive e cartellini per il packaging industriale, l'identificazione dei prodotti, l'industria farmaceutica, l'industria del vino, per utilizzi speciali con dati variabili e per molte altre applicazioni. Le linee produttive presenti in questo stabilimento sono dedicate principalmente alla produzione di etichette adesive in rotolo, cartellini e bollini, stampati anche in tecnica mista: tipografia, trasferimento film a caldo/freddo.

Vignoli Graf ha conseguito la certificazione di Qualità UNI EN ISO 9001:2008, che attesta che il suo sistema di qualità è conforme allo standard internazionale di eccellenza.

6 LINEE DI PRODUZIONE

- FUSTELLATORI NEUTRI
- FLEXTON
- TIPOGRAFICA
- DIGITALE LASER
- STAMPA A CALDO



Stabilimenti produttivi

San Polo di Piave (TV)



DESCRIZIONE

Lo stabilimento di Combigraf, a Treviso, è fortemente specializzato nella stampa di etichette adesive in bobina. Con attenzione ai dettagli e avanguardia tecnica, produce ogni giorno 600.000 etichette adesive: etichette per vino, olio, acqua, birra, liquori, generi alimentari, cosmetici, profumi, vestiti, farmaci ed articoli di altri settori, sfruttando al massimo i molti gruppi stampa. Combigraf si è sempre distinta sul mercato per la cura artigianale, la preparazione tecnica e la grande passione nel valorizzare le esigenze dei clienti.

16 LINEE DI PRODUZIONE

- FLEXY UV
- OFFSET UV
- SERIGRAFICO UV
- OFFSET DIGITALE
- DIGITALE INK-JET
- DIGITALE A RILIEVO
- FUSTELLATORE LASER
- OFFSET IN PIANO GRANDE FORMATO
- DIGITALE IN PIANO MEDIO FORMATO
- DIGITALE IN PIANO AD ALTO SPESSORE
- FUSTELLATORE IN PIANO GRANDE FORMATO
- STAMPA A SECCO IN PIANO MEDIO FORMATO
- RILEGATURA A PUNTO METALLICO
- RILEGATURA IN BROSSURA
- RILEGATURA PIEGA E INCOLLA
- PLOTTER DIGITALE



Stabilimenti produttivi Peschiera Borromeo (MI)



Caratteristiche

DESCRIZIONE

Operando dal 1987 sul mercato nazionale e internazionale, con i suoi 2 stabilimenti produttivi situati nelle province di Milano e Vicenza, Etiservice ha consolidato una posizione di prestigio nei settori industriale, alimentare, logistico, chimico e farmaceutico. Grazie all'esperienza maturata, Etiservice è in grado di garantire un'ampia proposta per lo sviluppo e la produzione di etichette, sia neutre che personalizzate. Le competenze dello staff e gli strumenti innovativi permettono all'azienda di migliorare i processi di vendita e la logistica di magazzini ed esercizi commerciali.

13 LINEE DI PRODUZIONE

- FLEXO UV
- FLEXO H2O
- SERIGRAFIA
- PIEGATURA



Stabilimenti produttivi Monticello Conte Otto (VI)



Caratteristiche

DESCRIZIONE

Operando dal 1987 sul mercato nazionale e internazionale, con i suoi 2 stabilimenti produttivi situati nelle province di Milano e Vicenza, Etiservice ha consolidato una posizione di prestigio nei settori industriale, alimentare, logistico, chimico e farmaceutico. Grazie all'esperienza maturata, Etiservice è in grado di garantire un'ampia proposta per lo sviluppo e la produzione di etichette, sia neutre che personalizzate. Le competenze dello staff e gli strumenti innovativi permettono all'azienda di migliorare i processi di vendita e la logistica di magazzini ed esercizi commerciali.

7 LINEE DI PRODUZIONE

- FLEXO UV
- FLEXO H2O
- PIEGATURA

Stabilimenti produttivi Falconara Marittima

FINLOGIC
Labelling & Barcode Solutions

SAV
Soluzioni Avanzate

Caratteristiche

4 LINEE DI PRODUZIONE

- STAMPA ROTATIVA FLESSOGRAFICA UV
- FUSTELLATURA ROTATIVA FLESSOGRAFICA UV
- TAVOLO DI CONTROLLO CON SISTEMA DI VISIONE INTEGRATO
- STAMPA DIGITALE A COLORI

DESCRIZIONE

SAV Label, con sede a Falconara Marittima, è specializzata nella progettazione e produzione di etichette autoadesive personalizzate per diversi settori, tra cui alimentare, cosmetico, chimico e farmaceutico. Realizza etichette su materiali come PET, PE, PP e PVC, con adesivi studiati per differenti condizioni d'uso. L'azienda unisce tecnologie di stampa avanzate, cura grafica e consulenza tecnica, offrendo soluzioni su misura che garantiscono qualità, resistenza e conformità normativa, con particolare attenzione alla sostenibilità e ai materiali riciclabili.



Stabilimenti produttivi

Cerreto Guidi (FI)



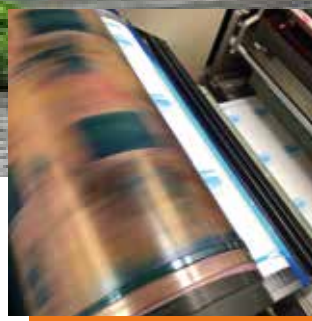
Caratteristiche

7 LINEE DI PRODUZIONE

- STAMPA FLESSOGRAFICA
- FINITURA
- STAMPA DIGITALE
- STAMPA OFFSET
- MACCHINE DA SCELTA

DESCRIZIONE

Fondato nel 1997 ed entrata nel Gruppo Finlogic nel 2025, l'Etichettificio Jolly si è trasformato, nel corso degli anni, da azienda a conduzione familiare a realtà leader del settore. Realizza etichette per tutti i settori, con particolare attenzione a quello alimentare, specialmente oleario e vinicolo. La vera sfida è l'eccellenza: ascoltando i clienti, e valorizzando le persone si punta alla trasformazione di ogni progetto in un prodotto unico, capace di elevare il brand di chi sceglie questa realtà.



Stabilimenti produttivi Saludecio (RN)



Caratteristiche

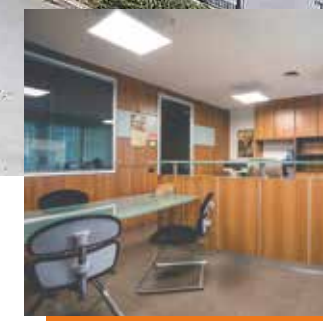
DESCRIZIONE

Fondata nel 1993 ed entrata nel Gruppo Finlogic nel 2025, GIEMME si è trasformata, nel corso degli anni, in una realtà industriale moderna, specializzandosi nella stampa digitale di etichette e utilizzando tecnologie e applicativi di ultima generazione, con un'attenzione particolare verso materiali e strumenti di qualità elevata. GIEMME si impegna costantemente nel miglioramento professionale, con la forza e la dinamicità di un gruppo giovane ed affiatato, capace di affrontare e superare le sfide del futuro. Fermamente convinta dell'importanza di creare vere e proprie partnership tra fornitore e cliente, per riuscire a sviluppare al meglio il processo di produzione fino al prodotto finito, GIEMME continua a crescere ed è sempre pronta a recepire tutti gli stimoli e le evoluzioni del mercato.



5 LINEE DI PRODUZIONE

- STAMPA DIGITALE
- FINITURE:
 - VERNICE
 - PLASTIFICATA
 - LAMINA A CALDO
 - SERIGRAFICO DIGITALE
 - RILIEVO



Stabilimenti produttivi

Ourense, Spagna

DESCRIZIONE

Gráficas Galegas è un'azienda con sede a Ourense, in Spagna, specializzata nelle arti grafiche e nella stampa. Fondata nel 1990, vanta oltre tre decenni di esperienza nel settore, offrendo soluzioni personalizzate per una vasta gamma di clienti, dai piccoli progetti aziendali alle grandi produzioni industriali. Lo stabilimento produttivo è dotato di tecnologie all'avanguardia, tra cui sistemi di stampa digitale per piccole tirature, offset per grandi volumi e attrezzature specifiche per la stampa su bobina. Questo stabilimento si distingue per l'attenzione alla qualità e all'innovazione, adottando un approccio continuo di miglioramento e adattamento alle esigenze del mercato. Un esempio è l'investimento in tecnologie semi-rotative offset, che ha ampliato la capacità produttiva, rendendola più competitiva sul mercato locale e nazionale.



6 LINEE DI PRODUZIONE

- FLEKO UV
- TIPOGRAFICA
- OFFSET
- SERIGRAFICA

L'etichetta come parte integrante dei valori di un **brand sostenibile**

La certificazione FSC® conseguita da Finlogic è una certificazione di Catena di Custodia, ovvero è una certificazione internazionale, indipendente e di parte terza, specifica per il settore forestale e i prodotti legnosi e non legnosi, derivati dalle foreste. Scegliere prodotti che provengono da una gestione forestale responsabile è un atto sempre più doveroso se pensiamo alla tutela ambientale per il futuro nostro e delle prossime generazioni.

Ci avvaliamo della collaborazione delle più grandi cartiere nazionali e internazionali, come Gruppo Fedrigoni, Avery Dennison e UPM Raflatac, cartiere che sempre più pongono una grande attenzione allo sviluppo e produzione di materiali di stampa sostenibili.

- Etichette **compostabili** e **Wash Off**;
- **Carte termiche**, vellum, patinate prodotte con materiali riciclati;
- **Carta termica BPA Free**;
- Tanti materiali cartacei tutti certificati FSC®;
- **Film plastici** contenenti diverse percentuali di materiale riciclato al proprio interno, per supportare l'economia circolare. Disponibili diversi tipi di PP e PE in diversi colori;
- **RAF NXT+**, il primo materiale al mondo per etichette certificate CARBON TRUST;
- **Forest film**, film plastici a base legno;
- **PP** con spessori ottimizzati: utilizzo contenuto di materie prime con riduzione di emissioni, consumo e scarti. Garantisce un maggior numero di etichette a parità di dimensione rotolo oltre la resistenza ad acqua, oli e sostanze chimiche.

Il nostro impegno per la **sostenibilità**



La nostra qualità è certificata

Certificazioni

Tutti gli stabilimenti produttivi utilizzano carta certificata FSC®. Abbiamo intrapreso il percorso per ridurre le emissioni di CO2 e raggiungere la Carbon Neutrality entro 4 anni. Abbiamo conseguito le certificazioni necessarie per essere sostenibili a livello ambientale e sociale:

- **UNI EN ISO 9001:2015** per garantire un elevato livello di qualità di prodotto e servizio, a partire dal 2004;
- **UNI EN ISO 14001:2015** per la gestione ambientale: l'attività produttiva dello stabilimento di Acquaviva delle Fonti (BA) è interamente alimentata da energia prodotta da pannelli fotovoltaici che ci consentono di produrre etichette con energia pulita e risparmiare 400mila kW di energia (nel 2024);
- **UNI EN ISO 45001:2023** per il sistema di gestione della salute e della sicurezza sui luoghi di lavoro;
- **UNI EN ISO 27001:2017** per il sistema di gestione della sicurezza delle informazioni;
- **UNI PdR 125:2022** che attesta la parità di genere e un ambiente di lavoro inclusivo senza discriminazioni;
- **UNI EN ISO 22000:2018** che garantisce la sicurezza della catena di fornitura alimentare per tutte le produzioni destinate al contatto alimentare (**MOCA**)



Dichiarazione di **conformità alla normativa REACH** aggiornata a luglio 2023, relativa alla presenza di sostanze chimiche altamente pericolose



Etichettatura e Marcatura degli imballaggi secondo il D.lgs. n.152/2006 in tema di gestione dei rifiuti di imballaggio



CERTIFICAZIONE FSC® – Certificazione di Catena di Custodia
I prodotti con certificazione FSC® sono certificati in modo indipendente per garantire i che i materiali di stampa provengono da una gestione forestale responsabile



CERTIFICAZIONE REMADE®
Certificazione ambientale di prodotto che permette ad un'azienda di dichiarare il contenuto di materiale riciclato (o di sottoprodotti), espresso in percentuale, all'interno di un materiale, semilavorato o prodotto finito, di qualsiasi tipologia (anche composto da diversi materiali) e appartenente a qualsiasi filiera. (appena conseguita da Staf)



Dasa-Rägister

ISO 14001:2015
IE-0623-05
ISO 14001:2015
IE-0623-05/A
ISO 45001:2023
IS-1217-03
ISO 9001:2015
IQ-0419-08



Dasa-Rägister

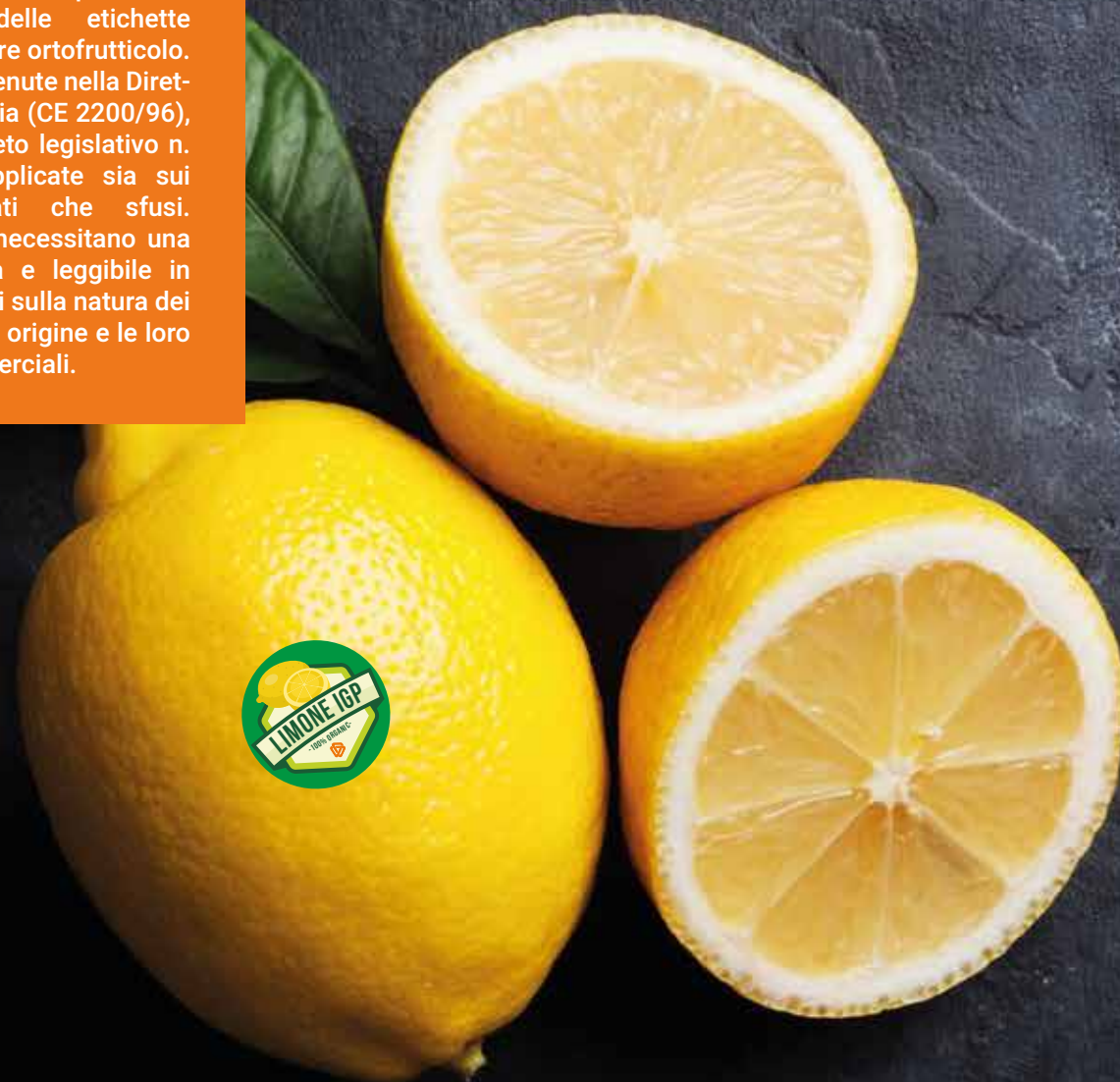
ISO/IEC 27001:2017
IIS-0723-01
ISO 22000:2018
IFS-0623-01

Label for FOOD

Approfondimenti tecnici

APPLICAZIONI

Attualmente, nel nostro paese, sono in vigore norme che disciplinano il corretto utilizzo delle etichette alimentari per il settore ortofrutticolo. Tali norme sono contenute nella Direttiva Europea in materia (CE 2200/96), disciplinata nel Decreto legislativo n. 306 del 2002 e applicate sia sui prodotti confezionati che sfusi. Queste disposizioni necessitano una presentazione chiara e leggibile in merito alle indicazioni sulla natura dei prodotti, come la loro origine e le loro caratteristiche commerciali.



MATERIALE

Carta patinata semilucida 80 gr, senza legno. Frontale patinato realizzato con carta certificata FSC.

ADESIVO

Adesivo base gomma con tack e adesività finali eccellenti su una vasta gamma di superfici incluse quelle apolari, leggermente ruvide e curve.

DESCRIZIONE ETICHETTA

Particolarmente buona la performance alle temperature basse, e.g. per l'etichettatura di prodotti refrigerati.

TECNOLOGIE DI STAMPA

Stampabile con uv fino a 8 colori.

CERTIFICAZIONI

Certificazione FSC

COMPATIBILITÀ CON CONSUMABILI

Ribbon wax, wax/resin, resin

Label for FOOD

Approfondimenti tecnici



APPLICAZIONI

I campi di applicazione sono prevalentemente nel settore ortofrutta e ittico per l'etichettatura di vaschette o sacchetti retati. Questo materiale è resistente a temperature fino a 220°C (secondo BfR XXXVI/2).

MATERIALE

Fibreform 150 gr con spessore di 200 micron. Materiale bianco ad alta densità, realizzato con pasta kraft.

DESCRIZIONE ETICHETTA

Le proprietà del materiale consentono elevata elasticità (rilievo fino a dieci volte più profondo rispetto alla carta normale).

TECNOLOGIE DI STAMPA

Stampabile con uv 5 colori fronte e 1 retro.

CERTIFICAZIONI

Il frontale è conforme alla norma DIN EN 13432 sulla biodegradabilità e regolamento sulla compostabilità ed è certificato OK compost.

COMPATIBILITÀ CON CONSUMABILI

Ribbon wax/resin, resin

Label for FOOD

Approfondimenti tecnici

APPLICAZIONI

Negli ultimi decenni, con il verificarsi di numerosi casi di "intossicazione alimentare", il Regolamento europeo 1169/2011 sulle etichette alimentari ha reso obbligatorio garantire la tracciabilità e rintracciabilità degli animali, in particolare nel passaggio della carne dal produttore al consumatore. Tutti gli operatori del settore, dai macelli, ai salumifici, alla GDO, devono utilizzare etichette o cartellini alimentari, sia per il contatto alimentare indiretto, che per l'applicazione diretta su mezzene appena lavorate.



MATERIALE

Carta greaseproof, bianca patinata semi-lucida, trattata con agenti chimici con effetto barriera contro olii e grassi.

ADESIVO

L'adesivo S2800 permanente per surgelati è studiato per raggiungere un'elevata adesione sulla carne fresca sia a temperatura ambiente che a bassissime temperature. Ha una particolare struttura a settori ed è studiato per l'etichettatura di mezzene di carne appena macellata in modo da fornire tracciabilità durante la produzione e il trasporto.

DESCRIZIONE ETICHETTA

È obbligatorio comunicare ai consumatori, in etichetta le informazioni riguardanti il paese di nascita, il paese di allevamento, il paese e numero di approvazione del macello, il paese e numero di approvazione laboratorio di sezionamento e il numero di identificazione dell'animale o del lotto. Grazie all'etichettatura diretta sui pezzi di carni si riesce a dare una tracciabilità completa del prodotto e consente di attuare il ritiro di prodotti non conformi dal mercato e di risalire alle cause di non conformità individuando le responsabilità nelle singole fasi.

TECNOLOGIE DI STAMPA

Stampabile con:
_Flexo UV

COMPATIBILITÀ CON CONSUMABILI

Wax/Resin

CERTIFICAZIONI

È conforme alle prescrizioni delle norme FDA 175.105 e BgVV XIV per il contatto diretto con alimenti umidi e grassi che, secondo le norme comunitarie 85/572/EEC, abbiano un fattore di riduzione superiore a 2. Disponibili Analisi di Migrazione per certificato M.O.C.A.

Approfondimenti tecnici

APPLICAZIONI

Nel settore caseario è fondamentale rispettare tutte le normative per l'applicazione di etichette per contatto alimentare diretto e indiretto. Le etichette per latticini e formaggi devono riportare una serie di elementi obbligatori indicati dalla normativa, come il marchio e luogo d'origine, sia del latte che dei prodotti lattiero-caseari. La stampa deve essere realizzata su materiali certificati e con colori idonei e a bassa migrazione.



MATERIALE

Yupo FDR110, composto plastico in PP non adesivo ideale per cibi freschi con presenza di siero e alimenti acquosi, alcolici, grassi e asciutti. Utilizzabile per più di 24 ore a una temperatura compresa tra -20°C e +40°C. E' un materiale 100% riciclabile come PP5. L' FDR è privo di tossine e metalli pesanti e non contiene plasticanti.

DESCRIZIONE ETICHETTA

La tipologia del materiale, la sagoma, le dimensioni, la scelta dei colori e delle vernici da utilizzare nella produzione di etichette per contatto diretto con alimenti come la Burrata, viene valutata in base al prodotto, alla modalità di conservazione e alle condizioni alle quali sarà esposta l'etichetta una volta applicata, oltre che naturalmente all'immagine dell'azienda e del prodotto stesso.

TECNOLOGIE DI STAMPA

Stampabile con:
_Flexo Uv con colori idonei e a bassa migrazione

COMPATIBILITÀ CON CONSUMABILI

wax resin, resin

CERTIFICAZIONI

certificazione M.O.C.A.

Label for BEVERAGE

Approfondimenti tecnici

APPLICAZIONI

Con oltre 5.000 birrifici artigianali operativi in Europa e migliaia di marchi al dettaglio, la scelta di birra per i consumatori sembra essere infinita. Nuove varietà di birra sono continuamente lanciate sul mercato, portando ulteriore pressione alla già dura lotta per lo spazio sugli scaffali. I birrifici si affidano dunque sempre più alla differenziazione del packaging per attirare l'attenzione dei consumatori là dove realmente conta: il punto vendita.



BIONDA AMERICANA



Prodotto da - Finlogic S.p.A.
Z.I. Via Calabria, lotto 16
70021 Acquaviva delle Fonti (BA)

Birra/Beer: Bionda Americana
Ingredienti: acqua, malto d'ORZO,
mais, luppolo, lievito
Ingredients: water, BARLEY malt,
maize, hops, yeast

Da consumarsi preferibilmente entro il:
Best before:



Alc/Vol 4,5% - 33cl

 **FINLOGIC**

BEER



powered by



FINLOGIC

Z.I. Via Calabria, lotto 16
70021 Acquaviva delle Fonti (BA)

MATERIALE

Carta liscia o vergata, realizzata con polpa di cellulosa certificata FSC con trattamento anti umido, anti spappolo e anti muffa. Carte metallizzate barrierate con effetto stampa laminato.

ADESIVO

L'adesivo è caratterizzato da eccellente tack iniziale e finale su una vasta gamma di superfici, incluse quelle apolari e leggermente ruvide con resistenza nel cestello del ghiaccio. La temperatura minima di applicazione è pari a 5 °C con una temperatura di esercizio dai -30 °C ai 70 °C.

DESCRIZIONE ETICHETTA

Occorre scegliere fra una vasta gamma di film speciali, carte e materiali orientati alla sostenibilità, progettati per tutti i tipi di forme e dimensioni, di etichette per il settore beverage e consentire il riciclo dei contenitori mediante adesivi facilmente rimovibili 'wash off'.

TECNOLOGIE DI STAMPA

Stampabile con:
_Offset
_Digitale
_Foil a caldo

CERTIFICAZIONI

L'adesivo è conforme alle normative e legislazioni europee, alle norme FDA 175.105 e Direttiva Tedesca BfR - XXI (Bundesinstitut für Risikobewertung è l'Istituto Federale Tedesco per la Valutazione del Rischio) per il contatto diretto con alimenti asciutti, umidi, non grassi.

COMPATIBILITÀ CON CONSUMABILI

Se le carte non sono molto vergate è possibile sovrastamparle con ribbon Wax e Wax/resin.

Label for WINE

Approfondimenti tecnici

APPLICAZIONI

L'etichetta per vini è uno degli aspetti fondamentali sia per quanto riguarda la legislazione enologica sia sotto l'aspetto comunicativo e della strategia di marketing; è una sorta di Carta d'Identità, da cui si possono trarre gli elementi utili per identificare il prodotto ed è in grado di indirizzare la scelta del consumatore, pertanto, deve contenere informazioni chiare, complete e riscontrabili.

Le etichette per bottiglia di vino agiscono anche come biglietti da visita, infatti, spesso un appassionato compra un vino non conoscendo l'azienda produttrice, ma basandosi su quanto è riportato su di essa.



MATERIALE

Carta liscia, vergata, martellata realizzata con polpa di cellulosa certificata FSC con trattamento anti umido, anti spappolo e anti muffa.

ADESIVO

L'adesivo è caratterizzato da eccellente tack iniziale e finale su una vasta gamma di superfici, incluse quelle apolari e leggermente ruvide con resistenza nel cestello del ghiaccio. La temperatura minima di applicazione è pari a 5 °C con una temperatura di esercizio dai -30 °C ai 70 °C.

DESCRIZIONE ETICHETTA

É possibile personalizzare il proprio prodotto scegliendo tra una vasta gamma di carte vergate, le quali si differenziano tra loro per le diverse trame che caratterizzano il frontale ; sono carte ideate per l'etichettatura dei vini, articoli di fascia medio-alta come superalcolici e specialità gastronomiche.

TECNOLOGIE DI STAMPA

Stampabile con:
_Digitale
_Offset
_Foil a caldo

COMPATIBILITÀ CON CONSUMABILI

Per carte non molto vergate è possibile sovrastamparle con ribbon Wax e Wax/resin.

CERTIFICAZIONI

L'adesivo è conforme alle normative e legislazioni europee, alle norme FDA 175.105 e Direttiva Tedesca BfR - XXI (Bundesinstitut für Risikobewertung è l'Istituto Federale Tedesco per la Valutazione del Rischio) per il contatto diretto con alimenti asciutti, umidi, non grassi.

Label SUSTAINABLE

Approfondimenti tecnici

APPLICAZIONI

Le tendenze attuali del mercato mostrano una crescente domanda da parte dei consumatori di prodotti con caratteristiche più sostenibili, sia in termini di processi produttivi che di riciclabilità a valle. Per questo motivo le nostre attività si sono concentrate sull'utilizzo di soluzioni alternative, patinate e non, ad alto contenuto di materiale riciclato derivato anche da scarti/ macero, cercando di mantenere quanto più possibile inalterate le caratteristiche e le prestazioni del prodotto.



MATERIALE

Vellum certificata FSC contenente il 100% di contenuto riciclato proveniente da rifiuti post-consumer-recycled (PCR). Grado di bianco simile ai prodotti standard, ma presenza di impurezze che enfatizzano la sostenibilità del materiale a scaffale. Prodotto con carta straccia riciclata al 100% e il liner con il 15% di contenuto riciclato.

ADESIVO

Adesivo rinforzato base gomma con alto tack iniziale per utilizzo su superfici impure e/o con contenuto riciclato.

DESCRIZIONE ETICHETTA

Etichette sigillo, etichette decorative realizzate con materiale 100% riciclato per rispondere alle esigenze di ecosostenibilità ormai diffuse in tutti i settori. È adatta per tutte le forme e i design di etichetta, offrendo ottime qualità di stampa e un attraente aspetto pari al prodotto standard non riciclato. Abbinata al liner rBG FSC, realizzato a sua volta con una parte di liner di etichette riciclati, rappresenta un solido passo avanti verso un'economia circolare.

TECNOLOGIE DI STAMPA

Stampabile con:
_Flexo UV
_Acqua
_Inkjet

CERTIFICAZIONI

FSC

COMPATIBILITÀ CON CONSUMABILI

Stampa con Ribbon Wax e Wax/Resin da testare.

Label for GDO

Approfondimenti tecnici



MATERIALE

Carta bianca senza legno con top coat termico ad elevata sensibilità e buona risoluzione delle immagini. Podotto senza l'utilizzo di Bisfenolo A e realizzato con carta certificata FSC.

ADESIVO

Adesivo acrilico caratterizzato da tack iniziale e adesività finale buoni su un'ampia gamma di superfici (può essere utilizzato per tutti i tipi di applicazione ma è adatto specialmente per quelle applicazioni dove si richiede che l'imballo sia completamente compostabile).

DESCRIZIONE ETICHETTA

Le etichette termiche per bilance garantiscono la tracciabilità degli articoli nei punti vendita dove è richiesta una breve durata della stampa in base al prodotto etichettato. Sono disponibili diversi formati standard adatti a tutte le tipologie di bilance attualmente presenti sul mercato. È necessario evitare il contatto prolungato con umidità, oli, grassi, plastificanti e l'esposizione a luce forte e diretta per eliminare il rischio che il testo stampato in termico diretto si scolorisca.

TECNOLOGIE DI STAMPA

Stampabile con Flexo Acqua e Uv.

CERTIFICAZIONI

OK Compost*
* La principale differenza tra Biodegradabile e Compostabile riguarda i tempi di degradazione:
_biodegradabile si decompone in circa 6 mesi e torna alla natura sotto forma di sali minerali e altri elementi semplici;
_compostabile nell'arco di 3 mesi torna alla terra come sostanza nutritiva sotto forma di composto organico.

APPLICAZIONI

Nella GDO, la scelta di prodotti è sempre più vasta e variegata e la maggior parte di questi necessitano di essere pesati per poterne definire il prezzo.

Per tutti i sistemi di pesatura e con l'utilizzo di sacchetti compostabili sono disponibili etichette pesa prezzo in carta termica certificata OK compost che offrono qualità e praticità.



Label LINERLESS

Approfondimenti tecnici

APPLICAZIONI

I VANTAGGI dei ROTOLI LINERLESS: meno scarti, più risparmio e soluzione sostenibile.

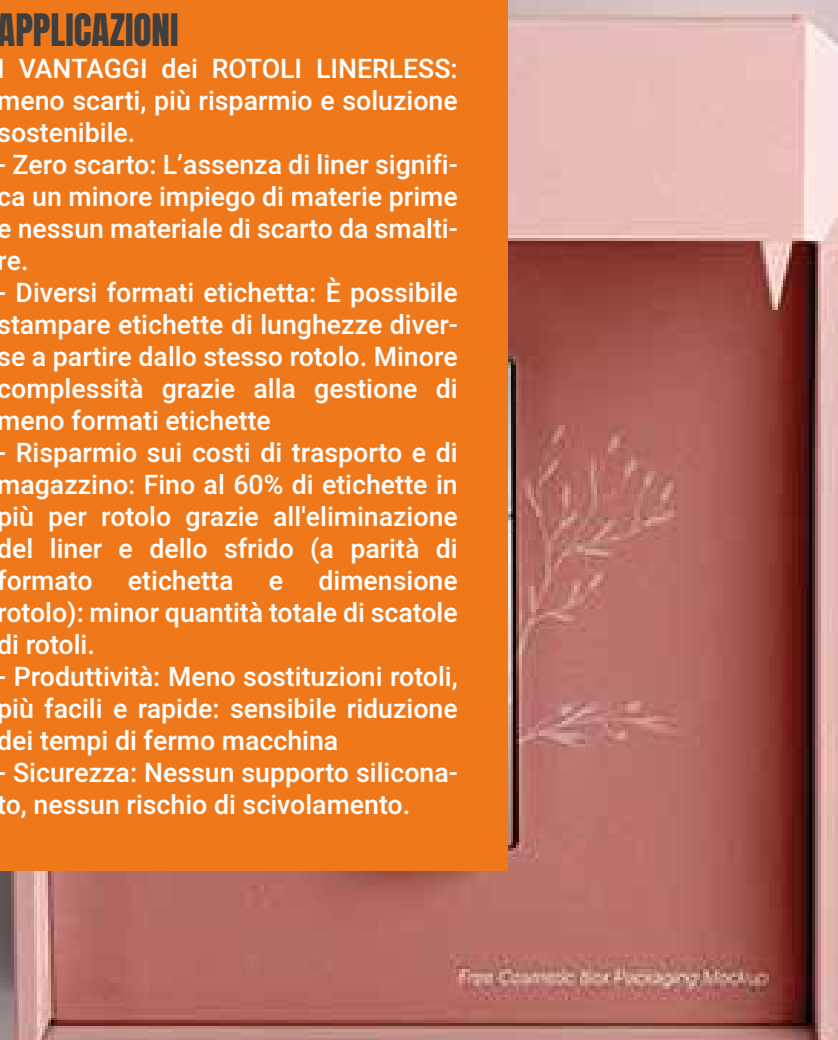
- Zero scarto: L'assenza di liner significa un minore impiego di materie prime e nessun materiale di scarto da smaltire.

- Diversi formati etichetta: È possibile stampare etichette di lunghezze diverse a partire dallo stesso rotolo. Minore complessità grazie alla gestione di meno formati etichette

- Risparmio sui costi di trasporto e di magazzino: Fino al 60% di etichette in più per rotolo grazie all'eliminazione del liner e dello sfrido (a parità di formato etichetta e dimensione rotolo): minor quantità totale di scatole di rotoli.

- Produttività: Meno sostituzioni rotoli, più facili e rapide: sensibile riduzione dei tempi di fermo macchina

- Sicurezza: Nessun supporto siliconato, nessun rischio di scivolamento.



MATERIALE

Carta termica Top per un'eccellente qualità di stampa con speciale barriera contro l'umidità per prevenire lo scolorimento della stampa e garantire la piena leggibilità di codice a barre e informazioni. Assenza di fenoli e bisfenoli, certificazione FSC.

ADESIVO

Specifico adesivo permanente a base gomma con apposita spalmatura "maculata" per minimizzare i residui lasciati sui rulli di stampa: meno necessità di pulizia e spalmatura con riserve pulite di 3 mm su entrambi i lati per una migliore macchinabilità.

DESCRIZIONE ETICHETTA

I Rotoli (Direct Thermal Linerless) sono rotoli continui di carta termica adesiva privi del supporto siliconato di scarto (liner). Il liner è sostituito dalla siliconatura diretta del frontale.

TECNOLOGIE DI STAMPA

Colorati, con possibilità di colori fluo e prestampati sino ad 8 colori con minimi d'ordine previsti in base alle dimensioni dei rotoli.

CERTIFICAZIONI

FSC

COMPATIBILITÀ CON CONSUMABILI

I rotoli DTL possono essere utilizzati solo nelle macchine linerless, dotate di specifici gruppi stampa e taglio e senza Ribbon.

Label for COSMETICS

Approfondimenti tecnici

APPLICAZIONI

In cosmesi l'etichetta è un elemento di fondamentale importanza, rappresenta infatti il punto di contatto tra l'azienda ed il consumatore finale ed è sostanzialmente l'unico "strumento" nelle mani dell'utilizzatore finale e deve pertanto garantire a quest'ultimo una scelta informata e consapevole perciò deve essere redatta in modo preciso e corretto.



MATERIALE

Film bianco in polietilene 100 con trattamento corona.

ADESIVO

Adesivo extra permanente a base gomma per applicazioni speciali, altamente aggressivo con una eccellente adesività iniziale e finale su una vasta gamma di superfici incluse quelle irregolari e apolari. La temperatura minima di applicazione è a 5 °C, temperatura di esercizio da -20 °C a 80 °C.

DESCRIZIONE ETICHETTA

Questa tipologia di etichette viene utilizzata principalmente nel settore industriale e in quello della cura della casa e della persona. Grazie alla sua flessibilità questo prodotto risulta particolarmente indicato per bottiglie e altri contenitori comprimibili e la sua robustezza consente una dispensazione affidabile di etichette di grande formato e con forme complesse.

TECNOLOGIE DI STAMPA

Stampabile con:
_Flexo UV

CERTIFICAZIONI

Conformità regolamento REACH Informazione riguardante l'articolo 33 della Regolamentazione REACH (SVHC). Questo prodotto contiene le seguenti sostanze incluse nella Candidate List, secondo l'articolo 59 (1,10) della registrazione REACH, in concentrazioni superiori allo 0.1% in peso: 6,6'-di-tert-butyl-2,2'-methylene-di-p-cr (119-47-1) Conformità e Approvazioni Questo materiale è conforme alla normativa BS 5609, sezione due, Test di immersione in acqua marina.

COMPATIBILITÀ CON CONSUMABILI

Ribbon Wax/Resin o resin

Label for HOME CARE PRODUCTS

Approfondimenti tecnici

APPLICAZIONI

Stampare etichette per i prodotti chimici significa garantire il rispetto della normativa e la cura dei dettagli per la salvaguardia della salute delle persone. Le caratteristiche fondamentali di tali etichette sono essenzialmente due: l'aderenza al contenitore e l'estetica; si tratta di due aspetti richiesti per informare sulle funzioni, sui pericoli, sulla simbologia e la normativa, oltre a dover catturare l'attenzione dell'acquirente. Una soluzione di nuova generazione per le etichette in film per offrire prestazioni eccezionali senza compromessi insieme alla riciclabilità per il maggior numero di imballaggi in plastica rigida.



MATERIALE

Polipropilene bianco lucido bi-orientato sovrastampabile.

ADESIVO

Acrilico permanente con prestazioni eccezionali in termini di adesione, trasparenza e trasformazione. Offre la migliore qualità di stampa del settore e la shelf appeal, senza fuoriuscite di adesivo o sbiancamento in acqua. La temperatura minima di applicazione è di 5 °C con una temperatura di servizio dai -20 °C ai 50°C.

DESCRIZIONE ETICHETTA

L'etichetta è progettata per l'uso con imballaggi rigidi in plastica e vetro per la cura della casa e della persona e altro. Consente il riciclo di imballaggi in PET e HDPE e aiuta le aziende a raggiungere gli obiettivi di sostenibilità, a rispettare le normative e a far progredire la circolarità aumentando la disponibilità di plastica riciclata.

TECNOLOGIE DI STAMPA

Stampabile con:
_Flexo UV
_Offset

COMPATIBILITA' CON CONSUMABILI

Ribbon Resin

Label for LOGISTICS

Approfondimenti tecnici

APPLICAZIONI

Oggi, sempre di più, c'è un aumento della domanda di soluzioni di etichettatura e allo stesso tempo, questa domanda significa anche più sprechi e un maggiore impatto ambientale (carbon footprint).

In qualità di produttori di etichette autoadesive, scegliamo soluzioni pionieristiche sfruttando l'innovazione per ridurre l'impatto dei materiali delle etichette sull'ambiente. I vantaggi dell'utilizzo di RDX sono: meno materiali, meno risorse, meno rifiuti, meno trasporti e meno stoccaggio rispetto ai prodotti convenzionali, riducendo così l'impatto ambientale e aumentando allo stesso tempo l'efficienza operativa e la produttività.

MATERIALE

Carta termica 67 gr. bianca senza legno. Il rivestimento termosensibile fornisce un'eccellente resistenza al calore, graffi, umidità, grasso, olio, solventi e plastificanti. Il materiale è prodotto senza l'uso di bisfenolo A e Bisfenolo S.

ADESIVO

Rinforzato base gomma per applicazione su scatole in cartone trattata o con contenuto riciclato con prestazioni elevate per alto tack iniziale.

DESCRIZIONE ETICHETTA

L'etichettatura per la logistica assicura tracciabilità identificazione dei prodotti tramite un'immediata lettura e grazie alla resistenza dei dati stampati. I principali formati usati nel settore logistica sono: 100x100 mm, 106x150 mm e il 150x210 mm. Con l'utilizzo di etichette segna-collo RDX si possono prevedere riduzioni di almeno il 10% per le emissioni di CO2 e anche per l'utilizzo di alberi e acqua. Utilizzo ridotto delle risorse naturali (meno petrolio, acqua, alberi, energia ed emissioni di CO2). Più etichette per rotolo, meno cambi. Meno materiali, meno stoccaggio e meno trasporti. Tasse sugli imballaggi inferiori per l'utilizzo di alternative leggere.

TECNOLOGIE DI STAMPA

Stampabile con:
_Flexo UV
_Flexo acqua

CERTIFICAZIONI

Il prodotto è conforme all'ordinanza svizzera (SR 814.81) sul la restrizione del BPS. E' regolamentata sia dalle autorità dell'UE che da quelle svizzere su un'indennità di traccia dello 0,02%, questo è generalmente considerato come BPA o BPS gratuiti. Il frontale è realizzato con carta certificata FSC.

COMPATIBILITÀ CON CONSUMABILI

Termico diretto

Customer:

Labelling & Barcode Solutions
Z.I. Via Calabria, lotto 16
70021 Acquaviva delle Fonti (BA) - ITALY

Order nr.: **66982** 

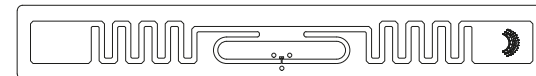
Country Code IT	1 of 1	220LB 100KG
Ref. nr.: 66982	Stock code: 34564	

 QTY.: **34564**



APPLICAZIONI

La gestione tradizionale di un magazzino comporta operazioni logistiche e di inventario che richiedono un grande dispendio di tempo da parte degli operatori. Grazie alla sua incredibile flessibilità, la tecnologia RFID offre notevoli vantaggi nelle applicazioni logistiche e di gestione del magazzino, tra cui informazioni precise, affidabili e in tempo reale sulle movimentazioni della merce. In un sistema RFID, ogni pallet, collo o prodotto singolo è dotato di un'etichetta "intelligente" che viene letta da appositi dispositivi mobili o fissi e che permette di registrare l'operazione in tempo reale, velocizzando il flusso logistico, minimizzando le operazioni manuali ed eliminando il costo degli errori.



MATERIALE

Vellum o Patinata sono i materiali più utilizzati nella Logistica in base alle informazioni che devono essere stampate sul frontale. Il tag rfid può essere accoppiato con qualsiasi materiale adesivo o non adesivo, neutro o personalizzato.

ADESIVO

Rinforzato base gomma per applicazione su scatole in cartone trattata o con contenuto riciclato con prestazioni elevate per alto tack iniziale.

DESCRIZIONE ETICHETTA

L'utilizzo dei varchi di lettura nei punti di carico e scarico del magazzino permette di effettuare l'aggiornamento istantaneo della giacenza al passaggio della merce in ingresso e uscita grazie alla presenza di etichette con tag di diverse tipologie. I tag UHF (Ultra-High Frequency) vengono impiegati nelle situazioni in cui è richiesta una lettura di ampio raggio, sono in grado di essere individuati infatti fino a una distanza di 16 metri. Queste elevate prestazioni lo rendono lo strumento adatto per la tracciabilità come nella gestione del magazzino, la gestione dei rifiuti e il retail. I tag NFC (Near Field Communication - Comunicazione a corto raggio) sono comunemente utilizzati per le applicazioni nel quale è richiesto un raggio di lettura di qualche centimetro.

TECNOLOGIE DI STAMPA

Stampabile con:
_Flexo UV
_Trasferimento termico
_Termico diretto

CERTIFICAZIONI

Isega

COMPATIBILITÀ CON CONSUMABILI

Ribbon Wax o Wax/resin

Label for WARRANTY

Approfondimenti tecnici

APPLICAZIONI

Le etichette antieffrazione sono un prodotto adatto per garantire la sicurezza degli imballi in modo più discreto. La violazione e la manipolazione dei prodotti di marca da parte di malintenzionati e truffatori, rappresenta un rischio potenziale elevato per l'immagine delle aziende produttrici e il consumatore apprezza e premia i prodotti e le confezioni che lo tutelano da questo rischio. Per contrastare questo problema è importante applicare sulle confezioni o sul prodotto stesso, al fine di renderne evidente l'eventuale violazione, un'etichetta di sicurezza.



SIGILLO DI GARANZIA

MATERIALE

Film co-estruso bianco, composto da un strato di polistirene espanso.

ADESIVO

Adesivo permanente a base acrilica per uso generale caratterizzato da una tack iniziale elevato, ottima adesione e buone prestazioni a bassa temperatura su un'ampia varietà di substrati.

DESCRIZIONE ETICHETTA

Questo prodotto viene utilizzato principalmente come materiale di base per la "sicurezza". Offre una pellicola antimanomissione versatile che si delamina nel momento in cui si prova a staccare dal prodotto.

TECNOLOGIE DI STAMPA

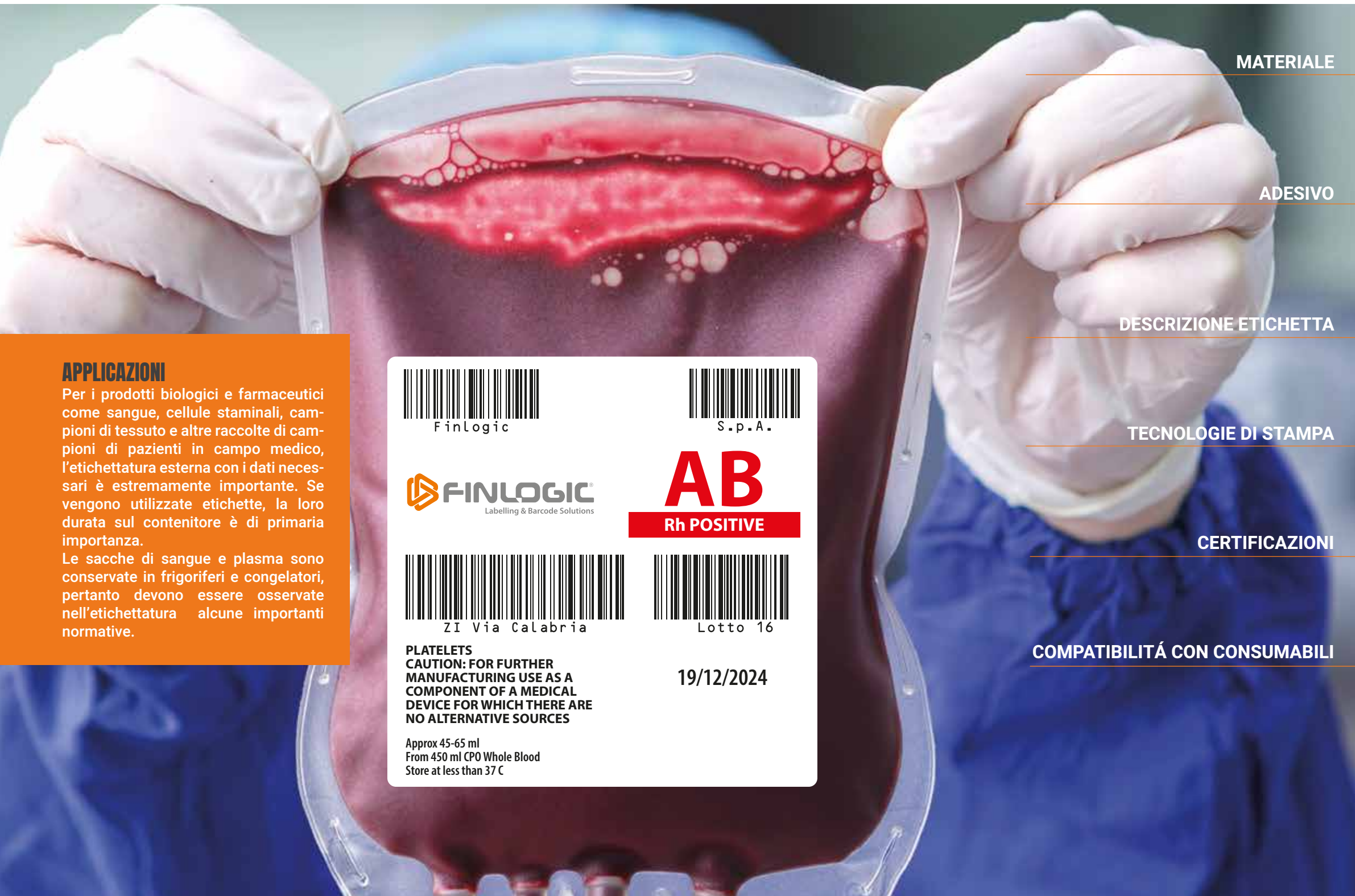
Stampabile con:
_Flexo UV

COMPATIBILITÀ CON CONSUMABILI

Ribbon Wax/Resin

Label for PHARMA

Approfondimenti tecnici



APPLICAZIONI

Per i prodotti biologici e farmaceutici come sangue, cellule staminali, campioni di tessuto e altre raccolte di campioni di pazienti in campo medico, l'etichettatura esterna con i dati necessari è estremamente importante. Se vengono utilizzate etichette, la loro durata sul contenitore è di primaria importanza.

Le sacche di sangue e plasma sono conservate in frigoriferi e congelatori, pertanto devono essere osservate nell'etichettatura alcune importanti normative.



Finlogic



S.p.A.



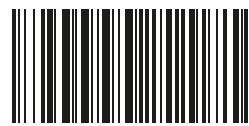
Labelling & Barcode Solutions

AB

Rh POSITIVE



ZI Via Calabria



Lotto 16

PLATELETS
CAUTION: FOR FURTHER
MANUFACTURING USE AS A
COMPONENT OF A MEDICAL
DEVICE FOR WHICH THERE ARE
NO ALTERNATIVE SOURCES

19/12/2024

Approx 45-65 ml
From 450 ml CPO Whole Blood
Store at less than 37 C

MATERIALE

Film in polietilene bianco, opaco, progettato per applicazioni di etichettatura in cui si desidera un aspetto opaco e resistenza all'acqua, e prodotti chimici. Grazie alla sua natura flessibile, questa pellicola in PE opaco viene generalmente utilizzata su superfici sagomate o contenitori o sacche comprimibili.

ADESIVO

Permanente Acrilico a base acqua progettato per soddisfare i requisiti di etichettatura dell'industria farmaceutica con temperatura di etichettatura minima 10°C e di servizio tra i -40°C e +100°C. Applicazione diretta su sacche di sangue senza migrazione dell'adesivo.

DESCRIZIONE ETICHETTA

Etichette realizzate in f.to 100x100 mm, neutre o personalizzate con il marchio dell'ente ospedaliero e personalizzate a trasferimento termico con i dati variabili indispensabili per mantenere la tracciabilità delle sacche ematiche e del loro contenuto.

TECNOLOGIE DI STAMPA

Stampabile con:
_Flexo UV
_Trasferimento termico
_Inkjet UV

CERTIFICAZIONI

Le etichette sono conformi alla FDA sugli alimenti e ISEGA secondo il DIN ISO 3826 per "Contenitori in plastica Sangue ed emocomponenti".

COMPATIBILITÀ CON CONSUMABILI

Ribbon Wax/Resin o resin

Label for PHARMA

Approfondimenti tecnici

APPLICAZIONI

Le etichette con codice a barre sono utilizzate con successo nel settore medico. Forniscono accesso a dati estesi, semplificano le procedure di lavoro e garantiscono un'assistenza ai pazienti rapida e sicura.

Adesione a Tutto Tondo: Piccoli contenitori cilindrici con un diametro inferiore a 23 mm non facilitano il fissaggio delle etichette sulla base. A causa del piccolo diametro del contenitore, sono necessari materiali e adesivi speciali. Questo perché c'è il rischio che l'etichetta si stacchi dai bordi o addirittura si stacchi a causa della sua stessa tensione superficiale. Ciò è reso più difficile per i vasi con un diametro inferiore a 15 mm (ad es. Siringhe, fiale, penne, provette).



MATERIALE

Carta patinata sfibrata da 60 gr bianca lucida senza legno, sviluppata appositamente per prestazioni elevate in applicazioni farmaceutiche. Certificato FSC.

ADESIVO

Adesivo super permanente a base acqua sviluppato appositamente per applicazioni difficili dove è richiesta un'adesione iniziale molto elevata. Temperatura minima di applicazione a 0°C con adesione garantita in esercizio da -30°C/+70°C.

DESCRIZIONE ETICHETTA

Etichette di piccole dimensioni realizzate solitamente in carta patinata sfibrata per evitare l'effetto memoria per applicazioni su contenitori con raggio di curvatura molto ridotti. Se richiesta la stampa termica diretta si consiglia di utilizzare carta termica protetta sfibrata.

TECNOLOGIE DI STAMPA

Stampabile con:
_Flexo UV
_Ad acqua

CERTIFICAZIONI

Le etichette sono conformi alla FDA sugli alimenti e ISEGA secondo il DIN ISO 3826 per "Contenitori in plastica Sangue ed emocomponenti".

COMPATIBILITÀ CON CONSUMABILI

Ribbon Wax o Wax/Resin

Label for HOSPITAL

Approfondimenti tecnici



APPLICAZIONI

Il monitoraggio dell'identità consiste nel garantire, in ogni momento, che ciascun paziente sia correttamente identificato per evitare possibili errori. L'utilizzo di un braccialetto di identificazione è fondamentale per consentire la corretta identificazione del paziente durante tutta la degenza e gli assicura di ricevere le cure, i farmaci e gli esami che sono stati prescritti durante la sua permanenza in ospedale. I nostri braccialetti sono tutti ipoallergenici e non contengono lattice o ftalati, il che li rende compatibili con tutti i tipi di pelle, e sono dotati di una chiusura inviolabile che impedisce la rimozione del braccialetto. Sono disponibili braccialetti adatti a tutte le dimensioni del polso, grazie alla loro chiusura regolabile con pre-tagli anti-effrazione.

MATERIALE

Film in polipropilene bianco, disponibile nella versione sia termica diretta che a trasferimento termico da 80 gr. rivestito da un film in Pet trasparente sul retro con linguetta per chiusura con tagli di sicurezza. Resistente a detersivi e saponi, abrasione e sfregamento.

ADESIVO

Permanente Acrilico per soddisfare i requisiti di etichettatura dell'industria farmaceutica.

DESCRIZIONE ETICHETTA

La nostra vasta gamma, che comprende braccialetti per pazienti generici, in travaglio e parto, neonatali o ambulatoriali, oltre a qualsiasi altro paziente, garantisce la soluzione migliore per qualsiasi esigenza. Personalizzabili fino a 3 colori con la possibilità di essere stampati anche su stampanti Epson con frontale primerizzato per la stampa Inkjet.

TECNOLOGIE DI STAMPA

Stampabile con:
_Flexo UV
_Trasferimento termico
_Termico Indiretto

CERTIFICAZIONI

Non contengono lattice e presentano un rivestimento antimicrobico che confermano la tollerabilità cutanea.

COMPATIBILITÀ CON CONSUMABILI

Ribbon Resin

Label for TICKETING

Approfondimenti tecnici



APPLICAZIONI

Che si tratti di rifiniture raffinate in piccole quantità o di grandi forniture, è possibile realizzare biglietti d'ingresso su misura per ogni settore: entertainment, cinema, musei, concerti, eventi, giochi e scommesse, trasporti aerei, marittimi, treni e metropolitane, parcheggi. I biglietti sono completamente personalizzabili e vengono prodotti con l'ausilio di qualsiasi supporto, in carte termiche, patinate e materiali vinilici. Il biglietto deve avere anche un forte impatto visivo, per questo la sua veste grafica non può essere lasciata al caso.

MATERIALE

Cartoncino termico protetto da 170 con sensibilità standard. Questo prodotto è privo di bisfenolo. Eventuali tracce rilevabili di bisfenoli sono inferiori allo 0,02% in peso facendo riferimento al Regolamento UE 2016/2235. Resistenza con acqua, alcol, olio e grasso, plastificanti, luce e calore.

ADESIVO

Materiale non adesivo

DESCRIZIONE ETICHETTA

I ticket di ingresso possono essere stampati con grafica fissa o con grafica variabile tramite stampa digitale per una completa personalizzazione del singolo biglietto. E' possibile realizzare anche ticket in cartoncino a trasferimento termico.

TECNOLOGIE DI STAMPA

Stampabile con:
_Digitale
_Flexo
_UV

CERTIFICAZIONI

REACH (CE n. 1907/2006); Direttiva CE 94/62/CE sulla concentrazione di metalli pesanti negli imballaggi; RoHS (Restrizione all'uso di determinate sostanze pericolose).

Label for EVENTS

Approfondimenti tecnici

APPLICAZIONI

Badge visitatori per fiere ed eventi con la stampa personalizzata on-demand. Migliora la sicurezza dei visitatori, promuovi l'immagine del tuo brand e aggiungi pubblicità personalizzate trasformando pass e badge in strumenti professionali. Dall'accoglienza alle fiere, è possibile migliorare l'esperienza dei visitatori e garantire al contempo la conformità al nuovo regolamento GDPR.



MATERIALE

Cartoncino Monopatinato accoppiato con frontale in carta jet gloss con spessore totale di circa 230 micron.

ADESIVO

Materiale non adesivo

DESCRIZIONE ETICHETTA

Badge e pass personalizzabili con stampanti a colori per migliorare l'identificazione con le fotografie a colori che evitano l'uso dei pass da parte di persone non autorizzate. Creare una brand image professionale con stampa logo e testi a colori, aggiungendo con facilità messaggi di marketing personalizzati a seconda delle esigenze e rafforzare la sicurezza con l'identificazione del tipo di visitatore mediante una striscia colorata indicante le aree a cui può accedere.

TECNOLOGIE DI STAMPA

Stampabile con:
_Digitale Inkjet, Laser ,UV

Label OPEN & CLOSE

Approfondimenti tecnici

APPLICAZIONI

Le etichette “apri e chiudi” definite anche “salva freschezza” possono essere utilizzate per richiudere la confezione di un prodotto dopo averla aperta oppure essere delle vere e proprie finestre richiudibili attraverso le quali si accede al prodotto.

Il loro scopo non è solo facilitare la fruizione e mantenere integro il contenuto, queste etichette infatti possono essere utilizzate per fornire ulteriori informazioni o suggerimenti al consumatore.



MATERIALE

Film in polipropilene bianco o trasparente lucido con alta resistenza allo strappo.

ADESIVO

Adesivo permanente acrilico o rinforzato base gomma a seconda della superficie di applicazione con desensibilizzazione*

* Processo attraverso il quale si rimuove una parte dell'adesivo sul retro tramite l'utilizzo di una vernice silconica (killer glue) che disattiva la colla presente sull'etichetta in un'area selezionata.

DESCRIZIONE ETICHETTA

Forme e dimensioni possono essere totalmente personalizzate, così come la fascia non adesiva necessaria per facilitare la fruizione del prodotto conservando integro il contenuto della confezione.

TECNOLOGIE DI STAMPA

FLEXO UV solo su fronte fino a 7 colori, con fascia non adesiva ad un colore sul retro. Non realizzabile la tacca nera.

COMPATIBILITÀ CON CONSUMABILI

Wax/resin e resin

Label

MULTIMATERIAL

Approfondimenti tecnici

APPLICAZIONI

Soluzione innovativa progettata per molti clienti in diversi settori dove c'è la necessità di stampare nello stesso momento etichette in materiali differenti da applicare su diverse superfici. I Vantaggi di questa soluzione sono sicuramente il risparmio del tempo poiché si semplificano i flussi di produzione e stampa, margine di errore nullo in quanto le etichette vengono stampate contemporaneamente e riduzione dei costi di stampa, usando un solo ribbon, un solo rotolo di etichette e una sola stampante.

MATERIALE

Carta patina sovrastampabile accoppiato sulla stessa siliconata con Poliestere Void Argentato anti-effrazione.

ADESIVO

Adesivo permanente acrilico per usi generali con buona adesione su un'ampia varietà di substrati, incluse superfici apolari.

DESCRIZIONE ETICHETTA

In base all'esigenza del cliente si possono realizzare etichette con diversi materiali affiancati su un' unica siliconata con diverse forme o dimensioni compatibili con il passaggio carta della stampante utilizzata.

TECNOLOGIE DI STAMPA

FLEXO UV

COMPATIBILITÀ CON CONSUMABILI

Wax/resin e resin



IL MIGLIOR PARTNER PER LA FORNITURA DI **STAMPANTI PER ETICHETTE** **TERMICHE E DIGITALI**

10.500

stampanti termiche
vendute/anno

600

stampanti digitali
vendute/anno

oltre 90%

clienti assistiti
con servizio tecnico

STAMPANTI

ETICHETTE

CARTUCCE



 **ZEBRA**  **Honeywell**  **AMT**  **TOSHIBA**  **CITIZEN**  **TSC**

 **EPSON**

 **VIP
COLOR**

 **DTM
print**

 **OKI**

 **dpr
LABELING**

RIBBON

ASSISTENZA

FORMAZIONE

Label printed with FINLABEL UV



Approfondimenti tecnici



APPLICAZIONI

Grazie alla tecnologia UV, la stampante digitale per etichette Finlabel UV 200 è in grado di stampare sino a 6 canali di colore (CMYK+W+G) in metodo selettivo.

È possibile quindi produrre etichette con rilievi selettivi prodotti grazie al canale di vernice e stampare simultaneamente il bianco ed i 4 colori.

Questa tecnologia permette di stampare su qualsiasi variante di supporto, in particolare le carte vergate di qualsiasi tipologia.



MATERIALE

Carta patinata nera patinata opaca con trattamento barriera waterproof antispappolo.

ADESIVO

Adesivo permanente standard

DESCRIZIONE ETICHETTA

Esempio di etichetta prodotta con Finlabel sui materiale natirale nero con stampa selettiva dei rilievi e con bianco "spot" solo sotto la grafica.

TECNOLOGIE DI STAMPA

Digitale Inkjet UV "Finalbel"



Label printed with FINLABEL UV

Approfondimenti tecnici

APPLICAZIONI

Grazie alla tecnologia UV, la stampante digitale per etichette Finlabel UV 200 è in grado di stampare sino a 6 canali di colore (CMYK+W+G) in metodo selettivo.

È possibile quindi produrre etichette con rilievi selettivi prodotti grazie al canale di vernice e stampare simultaneamente il bianco ed i 4 colori.

Questa tecnologia permette di stampare su qualsiasi variante di supporto, in particolare le carte vergate di qualsiasi tipologia.



MATERIALE

Carta vergata antiolio

ADESIVO

Adesivo permanente standard

DESCRIZIONE ETICHETTA

Esempio di etichetta prodotta con Finlabel su carta vergata resistente al contatto con olio e stampata con verniciatura a rilievo selettiva in corrispondenza del colore verde.

TECNOLOGIE DI STAMPA

Digitale Inkjet UV "Finalbel"



Label printed with OKI PRO 1050

Approfondimenti tecnici

OKI



APPLICAZIONI

Grazie alla tecnologia Laser Led esclusiva ed ai 5 canali di colore la stampante OKI pro 1050 consente di stampare su di una vasta gamma di supporti cartacei e plastici "non primerizzati". Un'altra esclusiva caratteristica di questa stampante riguarda la capacità di stampare caratteri molto piccoli garantendo la perfetta leggibilità.

MATERIALE

Poliestere lucido trasparente HD

ADESIVO

Permanente standard

DESCRIZIONE ETICHETTA

Esempio di etichetta prodotta con OKI PRO1050 con stampa di bianco spot solo sotto la grafica in qualità 1200 DPI. Il toner compliance alla normativa GHS BS5609 rende l'etichetta resistente a contatto con acqua ed esposizione a raggi UV.

TECNOLOGIE DI STAMPA

OKI PRO 1050



Label printed with OKI PRO 1050

Approfondimenti tecnici

OKI

APPLICAZIONI

Grazie alla tecnologia Laser Led esclusiva ed ai 5 canali di colore la stampante OKI pro 1050 consente di stampare su di una vasta gamma di supporti cartacei e plastici "non primerizzati". Un'altra esclusiva caratteristica di questa stampante riguarda la capacità di stampare caratteri molto piccoli garantendo la perfetta leggibilità.



MATERIALE

Poliestere opaco bianco

ADESIVO

Permanente standard

DESCRIZIONE ETICHETTA

Esempio di etichetta prodotta con OKI PRO1050 su materiale plastico bianco opaco per maggior resistenza.

TECNOLOGIE DI STAMPA

OKI PRO 1050



Label printed with OKI PRO 1050

Approfondimenti tecnici

OKI

APPLICAZIONI

Grazie alla tecnologia Laser Led esclusiva ed ai 5 canali di colore la stampante OKI pro 1050 consente di stampare su di una vasta gamma di supporti cartacei e plastici "non primerizzati". Un'altra esclusiva caratteristica di questa stampante riguarda la capacità di stampare caratteri molto piccoli garantendo la perfetta leggibilità.



MATERIALE

Carta vergata tintoretto

ADESIVO

Permanente standard

DESCRIZIONE ETICHETTA

Etichetta prodotta su carta vergata tintoretto con oki PRO1050, trattandosi di retro-etichetta è stato necessario inserire caratteri molto piccoli per riuscire ad includere tutto il testo richiesto dalla normativa.

TECNOLOGIE DI STAMPA

OKI PRO 1050



Soluzioni adesive per il **PACKAGING**

Approfondimenti tecnici



APPLICAZIONI

Tutti i nastri della nostra gamma sono privi di solventi e sostanze dannose e sono personalizzabili nelle dimensioni e in base alle esigenze del cliente. Sono studiati per ogni tipo di applicazione nel settore dell'imballaggio, dalla chiusura manuale o attraverso dispenser e imballatrici automatiche. La stampa è realizzabile su: Polipropilene, Poliestere, Ecocarta.

MATERIALE

Polipropilene, poliestere o ecocarta

DESCRIZIONE

Polipropilene, sia con adesivo Acrilico silenzioso a base acqua, sia con l'adesivo Hot Melt colla tenace e resistente alle basse temperature e al lungo stoccaggio. Ideale per nastratrici automatiche. Poliestere, Si caratterizza da un'elevata resistenza alla trazione ed è l'unico materiale che non rilascia residui di colla se deve essere rimosso da superfici lisce come vetro, metallo e legno. Ecocarta, nastro biodegradabile ideale per personalizzare le tue spedizioni in modo sostenibile.

SEDI FINLOGIC

PIEMONTE
Via Torino, 118
10036 Settimo Torinese (TO)
Tel. 011 8982727

LOMBARDIA
Via Galileo Ferraris, 125
20021 Bollate (MI)
Tel. 02 96741014

Corso V. Veneto, 76
24046 Osio Sotto (BG)
Tel. 035 4824428

EMILIA-ROMAGNA
Via Cicogna, 83
40068 San Lazzaro di Savena (BO)
Tel. 051 4997211


TOSCANA
Via Marco Biagi snc - Loc. Faella
52026 Castelfranco Piandiscò (AR)
Tel. 055 9544858

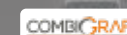
LAZIO
Via Silicella, 84
00169 Roma (RM)
Tel. 06 23267570


PUGLIA
Via Calabria Lotto 16 - Z.I. 70021
Acquaviva delle Fonti (BA)
Tel. 080 3050511

info@finlogic.it

SEDI CONSOCIATE DEL GRUPPO FINLOGIC

 **ASE**
Via Brescia, 193,
25039 Travagliato (BS)
Tel. 030 686 5191
www.ase-srl.it
info@ase-srl.it


 **COMBIGRAF**
Via Ormelle, 2
31020 San Polo di Piave (TV)
Tel. 0422 202117
www.combigraf.it
combibox@combigraf.it

 **ETISERVICE**
Via 2 Giugno, 62
20068 Peschiera Borromeo (MI)
Tel. 02 55300771

Via Saviabona, 109/B
36010 Monticello Conte Otto (VI)
Tel. 0255 300771
www.etiservice.com
info@etiservice.com

 **FD CODE**
Via della Pergola, 1/bis
21052 Busto Arsizio (VA)
Tel. 0331 144 2325
www.fdcod.it
info@fdcode.it

 **GIEMME**
Via del Lavoro, 263
47835 Saludecio (RN)
Tel. 0541 857555
www.giemmetichette.it
info@giemmetichette.it

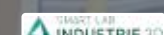
 **JOLLY**
Via Alfredo Catalani, 3
50050 Cerreto Guidi - Bassa (FI)
Tel. 0571 580130
www.etichettificiojolly.it
info@etichettificiojolly.it

 **SAV**
Via dell'Artigianato, 13
60015 Falconara Marittima (AN)
Tel. 071 910823
www.sav-srl.it
info@savlabel.it

 **ID LOG**
Via Camillo Benso Conte di Cavour, 2
20030 Senago (MI)
Tel. 02 99010620
www.idlog.it
info@idlog.it

 **IL NASTRO**
Via Cesare Sisi, 4
06012 Città di Castello (PG)
Tel. 075 8511167
www.ilnastro.it
info@ilnastro.it

 **STAF**
Via Calabria, 48
29010 Z.I. Cattagnina Rottofreno (PC)
Tel. 0523 781888
www.stafsrl.it
commerciale@stafsrl.it

 **SMART LAB INDUSTRIE 3D**
Via Calabria 12 - Z.I.
70021 Acquaviva delle Fonti (BA)
Tel. 080 8890568
www.smartlab3d.com
info@smab3d.it

 **SOCIALWARE**
Viale caduti di Nassirya, 13
70124 Bari (BA)
Tel. 080 8806931
www.socialware.com
info@thesocialware.com

 **VIGNOLI GRAF**
Via Albert Einstein, 51/53
47122 Forlì (FC)
Tel. 0543 1917301
www.vignoligraf.it
info@vignoligraf.it

 **GRÁFICAS GALEGAS**
CTRA. N-120, Km 575 Outariz
Ourense (Galizia, Spagna)
Tel. 988 211682
www.graficassgalegas.com
gg@graficassgalegas.com